

**2238 IVES REALIZADAS DURANTE  
EL AÑO 2005 EN LA CLINICA  
GINEMUR DE MURCIA Y DE  
CARTAGENA.**

**AUTORES:**

**FRANCISCO VALERO ATIENZA**  
Ginecólogo Clínica Ginemur S.L.

**MARIAN LOPEZ PAREDES**  
Trabajadora Social Clínica Ginemur S.L.

## INTRODUCCIÓN

La IVE es la intervención quirúrgica ginecológica más practicada en nuestro país. La Clínica Ginemur es el primer centro autorizado para su práctica en la Comunidad Autónoma de Murcia para su práctica, desde 1991, en sus Centros de Murcia y Cartagena.

Nuestra experiencia en el tema (15 años) nos ha permitido valorar la evolución de dicha práctica en nuestra Comunidad Autónoma, en la que los cambios demográficos de los últimos años, con un importante incremento de población extranjera que ha incidido en los comportamientos socio-sanitarios de dicha población, por lo que en este trabajo hacemos un estudio de las características de las mujeres a las que se practica una IVE del primer trimestre, teniendo en cuenta las características especiales de estos dos colectivos (españolas y extranjeras).

## **MATERIAL Y METODOS**

En el periodo de tiempo comprendido entre el 1 de enero y el 31 de diciembre del año 2005 se realizaron en los Centros de Murcia y de Cartagena de la Clínica Ginemur S.L. 2234 IVES del primer trimestre acogiéndose a la legislación vigente en nuestro país. De estas eran de nacionalidad española 950 y de nacionalidad extranjera 1284.

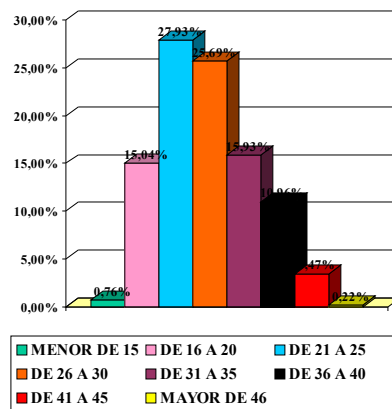
Se realiza un estudio socio-sanitario, valorándose los siguientes parámetros: edad, convivencia en pareja, estado civil, nivel de instrucción, situación laboral de la mujer y de la pareja (si la tiene), numero de hijos vivos, así como el de IVES anteriores, utilización de servicios sanitarios de planificación familiar previamente y lugar en el que recibió la información para practicarse la actual IVE.

Estos datos se analizan de forma conjunta y diferenciada por la nacionalidad de la mujer, estableciéndose para cada colectivo los factores de riesgo de embarazo no deseado.

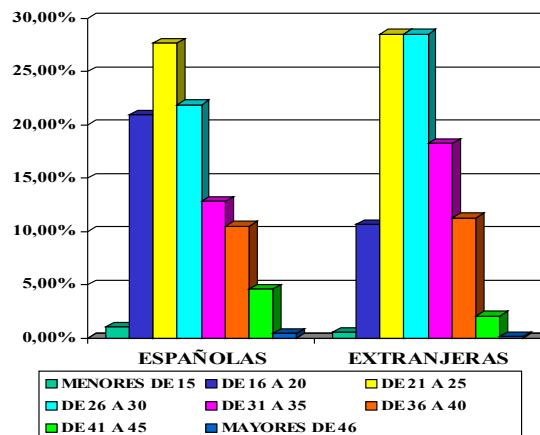
# HALLAZGOS

## GRUPOS DE EDAD

- MENOR DE 15: 0,76%
- DE 16 A 20: 15,04%
- DE 21 A 25: 27,93%
- DE 26 A 30: 25,69%
- DE 31 A 35: 15,93%
- DE 36 A 40: 10,60%
- DE 41 A 45: 3,47%
- MAYOR DE 46: 0,22%

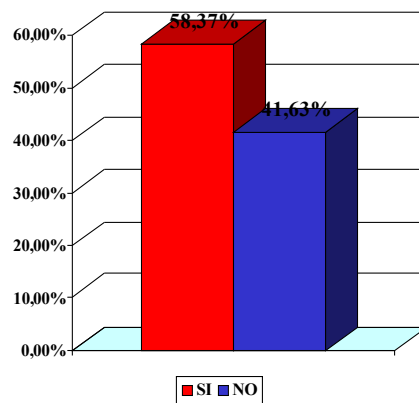


## GRUPOS DE EDAD

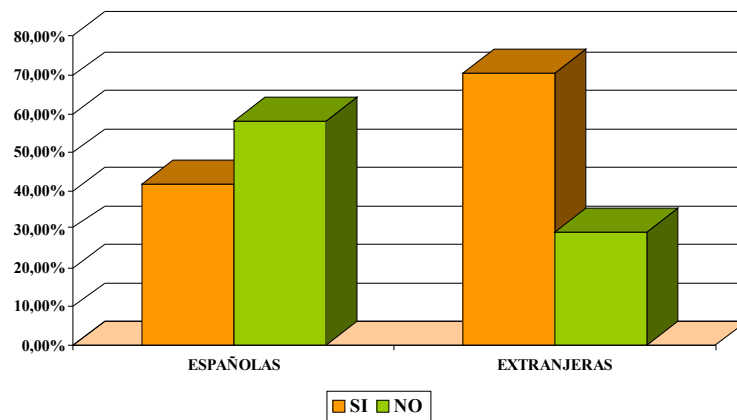


## CONVIVENCIA EN PAREJA

- SI: 58.37%
- NO: 41.63%

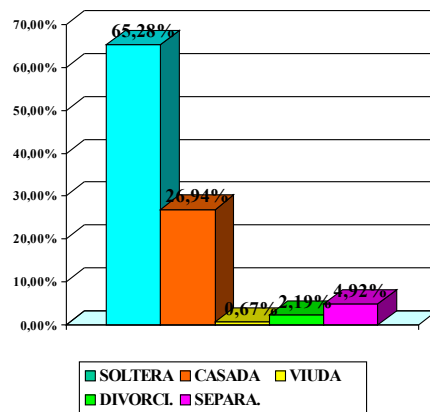


## CONVIVENCIA EN PAREJA

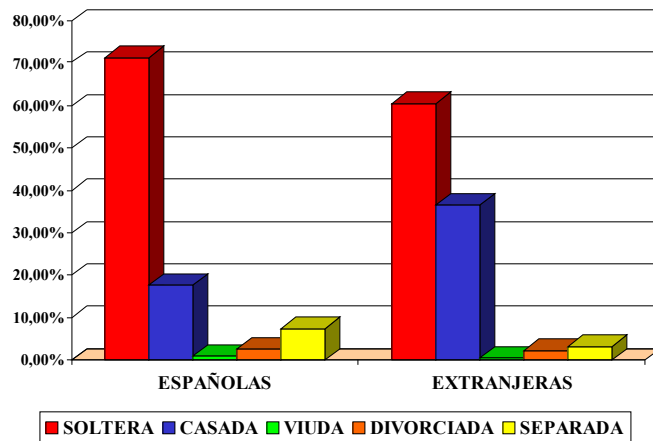


## ESTADO CIVIL

- SOLTERA: 65.28%
- CASADA: 26.94%
- VIUDA: 0.67%
- DIVORCIADA: 2.19%
- SEPARADA: 4.92%

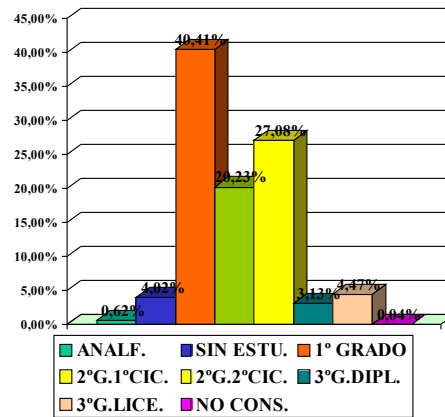


## ESTADO CIVIL

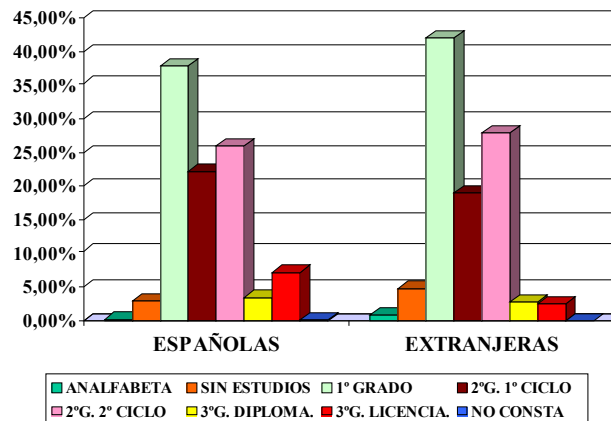


## NIVEL DE INSTRUCCION

- ANALFAB.: 0.62%
- SIN ESTUD.: 4.02%
- 1º GRADO.: 40.41%
- 2ºG. 1ºCICLO: 20.23%
- 2ºG. 2ºCICLO: 27.08%
- 3ºG. DIPLOM.: 3.13%
- 3ºG. LICENC.: 4.47%
- NO CONSTA: 0.04%

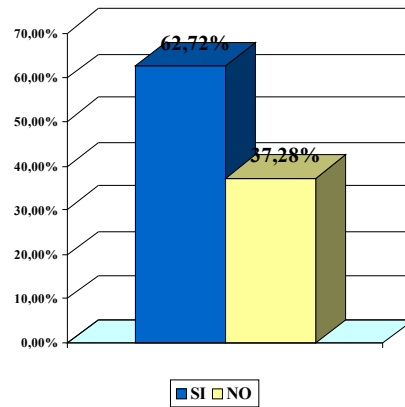


## NIVEL DE INSTRUCCION

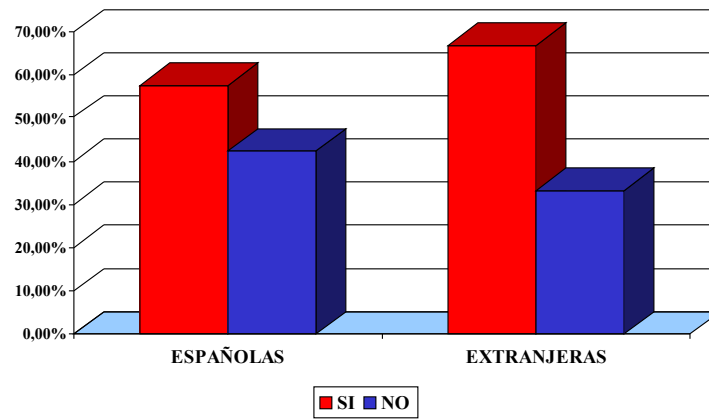


## INGRESOS PROPIOS

- SI: 62.72%
- NO: 37.28%



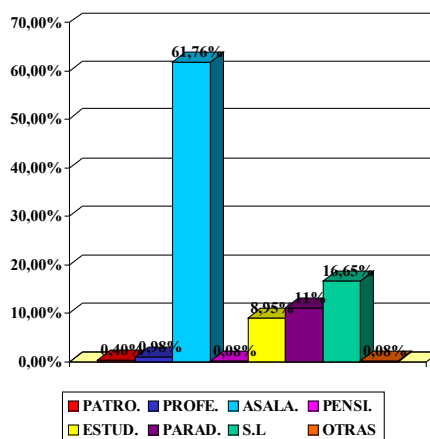
## INGRESOS PROPIOS



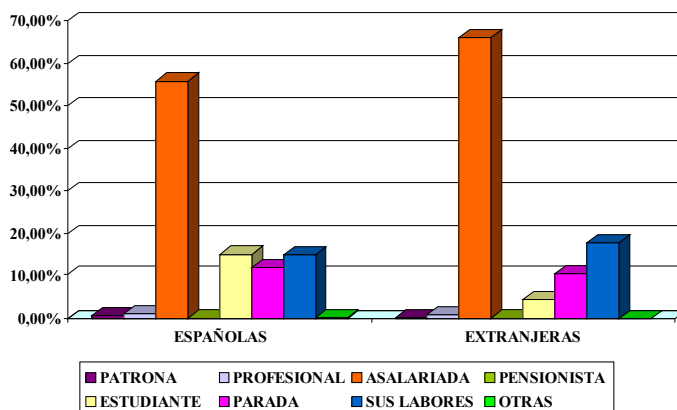


## SITUACION LABORAL DE LA MUJER

- PATRONA: 0.40%
- PROFESIONAL: 0.98%
- ASALARIADA: 61.76%
- PENSIONISTA: 0.08%
- ESTUDIANTE: 8.95%
- PARADA: 11.10%
- SUS LABORES: 16.65%
- OTRAS: 0.08%

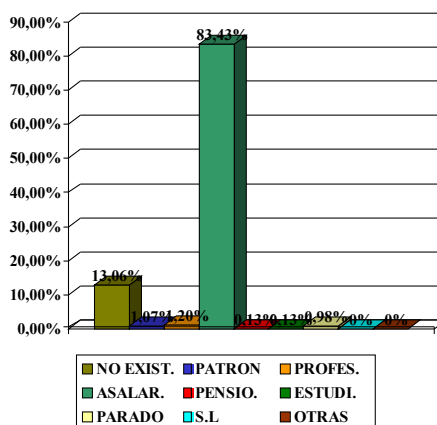


## SITUACION LABORAL DE LA MUJER

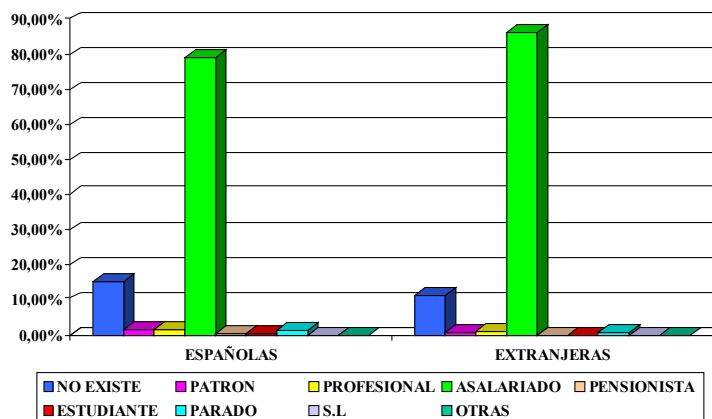


## SITUACION LABORAL DE LA PAREJA

- NO EXISTE: 13.06%
- PATRON: 1.07%
- PROFESIONAL: 1.20%
- ASALARIADO: 83.43%
- PENSIONISTA: 0.13%
- ESTUDIANTE: 0.13%
- PARADO: 0.98%
- SUS LABORES: 0%
- OTRAS: 0%

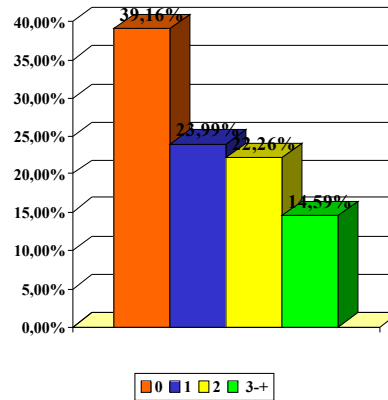


## SITUACION LABORAL DE LA PAREJA

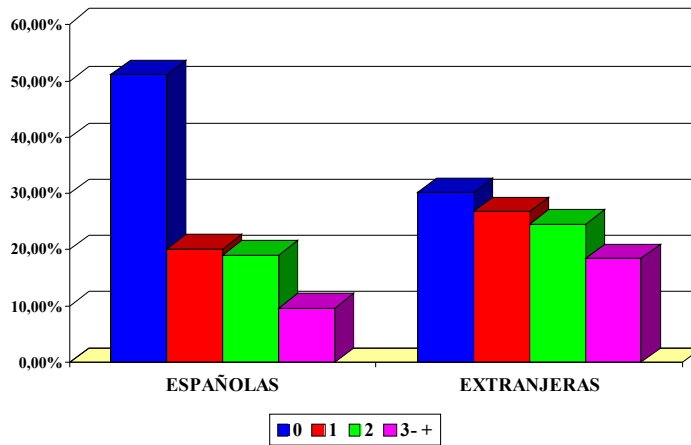


## Nº HIJOS VIVOS

- 0 HIJOS: 39.16%
- 1 HIJO: 23.99%
- 2 HIJOS: 22.26%
- 3 O MAS HIJOS: 14.59%

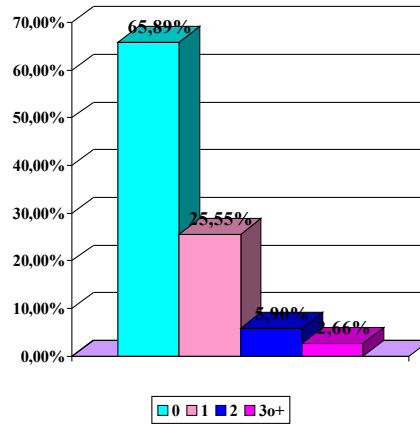


## Nº HIJOS VIVOS

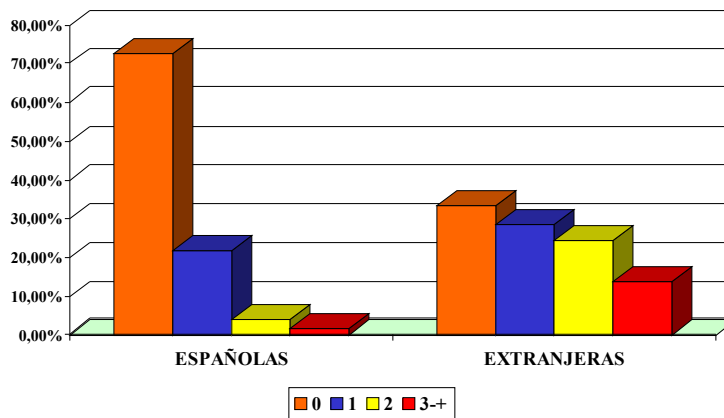


## Nº DE IVES ANTERIORES

- 0 IVES: 65.89%
- 1 IVE: 25.55%
- 2 IVES: 5.90%
- 3 O MAS: 2.66%

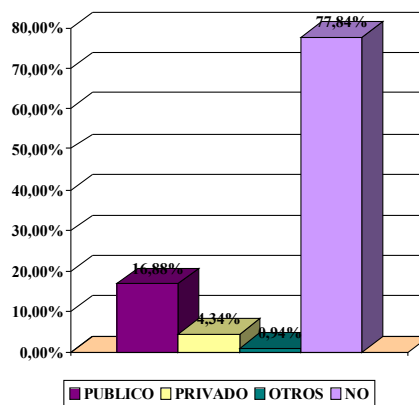


## Nº IVES ANTERIORES

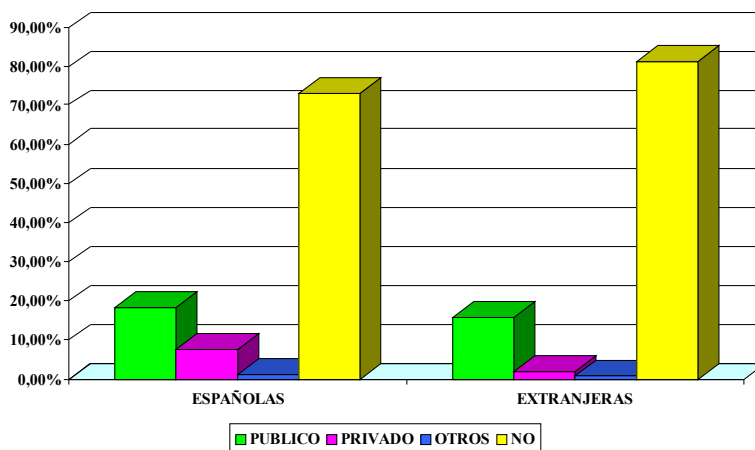


## HA ACUDIDO ALGUN CENTRO PARA METODO ANTICONCEPTIVO

- CENTRO PUBLICO: 16.88%
- CENTRO PRIVADO: 4.34%
- OTROS: 0.94%
- NO: 77.84%

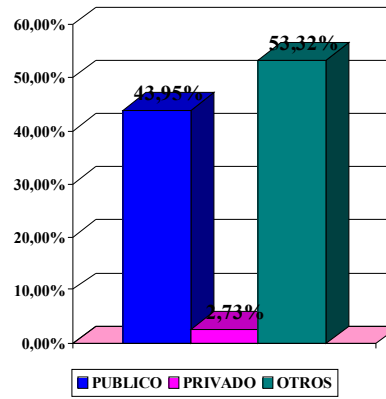


## HA ACUDIDO A ALGUN CENTRO PARA METODO ANTICONCEPTIVO

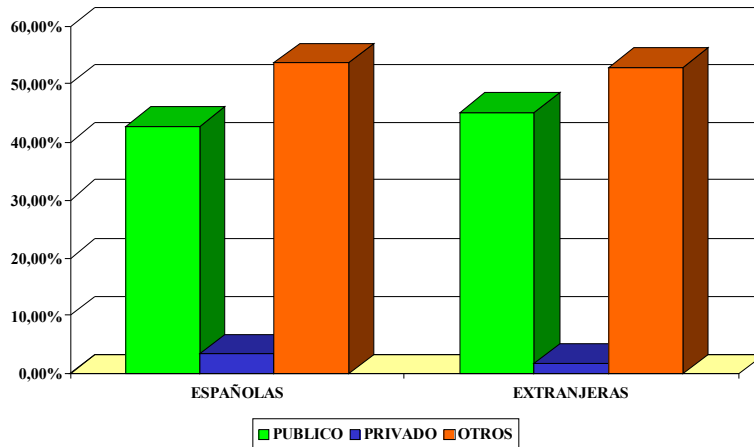


## INFORMACION SOBRE IVE

- CENTRO PUBLICO: 43.95%
- CENTRO PRIVADO: 2.73%
- OTROS: 53.32%



## INFORMACION SOBRE IVE



## CONCLUSIONES

Al analizar estos hallazgos vemos que estudiando globalmente los mismos el perfil de la mujer que solicita una IVE en nuestros centros sería:

- Mujer entre 21 y 30 años.
- Soltera que convive en pareja.
- Sin hijos y si los tiene son 2 o menos.
- No se ha realizado ninguna IVE previamente,
- Con un nivel de estudios de Formación

Profesional.

-Su situación laboral, así como la de su pareja (si la tiene) es de asalariada.

-Con ingresos económicos propios.

-No utiliza habitualmente servicios sanitarios de planificación familiar ni públicos ni privados.

-La información para realizarse la IVE la obtuvo por medios distintos a Centros Sanitarios.

Sin embargo si analizamos por separado el colectivo de mujeres españolas y de extranjeras vemos que las principales diferencias son:

-Edad: las mujeres de nacionalidad española son mas jóvenes (grupo entre 16 y 25 años) frente a las extranjeras (grupo entre 21 y 39 años).

-Respecto al estado civil en el grupo de extranjeras es mas frecuente que sean casadas frente a las españolas en las que predominan las solteras.

-Las extranjeras es mas frecuente que convivan en pareja que las españolas.

-Tanto el nivel de instrucción (formación profesional), como la situación laboral (asalariadas) como la existencia de ingresos económicos son similares en ambos grupos.

-Respecto a la existencia de hijos es mas frecuente en las extranjeras que en las españolas, así mismo el colectivo de mujeres extranjeras es mas frecuente la existencia de alguna IVE previa.

-La utilización de centros de Planificación Familiar así como la utilización de centros para informarse de la IVE es similar en ambos grupos.